

CHECK POINT APPLIANCE ECOSYSTEM

チェック・ポイント アプライアンス・エコシステム



OpenChoice

幅広い選択、柔軟な導入および管理性の統合

数々の受賞歴を誇るチェック・ポイントのセキュリティ・ソリューションは、導入先に応じてさまざまな形態で導入することが可能です。チェック・ポイントのソリューションは、ソフトウェア（オープン・サーバにインストール）、チェック・ポイントのアプライアンス、チェック・ポイントの統合アプライアンス・ソリューション、およびCrossbeamやNokiaといったパートナーが提供する専用アプライアンス・プラットフォームという4種類の形態で利用が可能です。チェック・ポイントのすべてのアプライアンスは、統一セキュリティ・アーキテクチャに基づいて開発されているため、セキュリティ管理に伴う作業はすべて単一の統合コンソールから実施することが可能です。お客様は、チェック・ポイントが提供する包括的なセキュリティ・ソリューションと、自社のニーズに合ったハードウェア・プラットフォームとを柔軟に組み合わせることで導入することができます。



Check Point
SOFTWARE TECHNOLOGIES LTD.

July 2008

UTM-1 アプライアンス



小規模～中規模サイト向けUTMアプライアンス

UTM-1™アプライアンスは、実績あるセキュリティ技術を搭載しながら、導入および管理を容易に行えるという理想的なバランスを実現しています。チェック・ポイントのハードウェア・ソリューションの一翼を担うUTM-1アプライアンス製品群は、ファイアウォールやVPN、侵入防御、アンチウイルスなどの主要なセキュリティ機能が、管理しやすい単一のソリューションとして統合されています。Fortune 500企業で採用されているものと同じセキュリティ技術をベースとするチェック・ポイントの中規模企業向けUTM-1アプライアンスは、セキュリティ・コストと管理コストの低減というUTMならではのメリットと共に、ネットワークが確実に保護されるという安心感をもたらします。

UTM-1 Total Security™アプライアンスは、ファイアウォール、侵入防御、アンチウイルス、アンチスパイウェア、アンチスパム、Webフィルタリング、Webアプリケーション・セキュリティなどに加え、VPNによる安全なサイト間接続やリモート・アクセス接続も実現できる包括的なセキュリティ機能を備えています。UTM-1 Total Securityは、アンチウイルス等の機能を統合し提供するアプライアンスで、小規模環境においても本社と同じレベルのセキュリティを実現します。また本社側から一括集中管理にも対応しています。

UTM-1 Edge™は、最大100ユーザ程度の支店、支社環境向けにファイアウォール、侵入防御、IPSec VPN、およびアンチウイルスを提供し、小規模なオフィスにおいても本社と同じレベルのセキュリティを実現します。UTM-1 Edgeアプライアンスは、工場など製造現場の環境に特化したモデルも選択することが可能です。

製品の主な特徴

- Fortune 500企業で採用されている実績と信頼性のある技術を使用
- 190 Mbpsから4 Gbps以上の高いパフォーマンスを実現
- 多種多様なインターネット上の脅威からネットワーク、システム、ユーザを保護
- リモート・アクセスおよびサイト間通信を保護することにより、情報の機密性を維持
- 付属の集中管理コンソールでセキュリティ管理を効率化
- SmartDefense®サービスにより、最新の脅威にも対応

UTM-1アプライアンスは6機種から、UTM-1 Edgeアプライアンスは4機種から導入先の必要要件、価格、パフォーマンス等の条件により利用環境に最適な製品をお選びいただけます。



UTM-1に関する詳細は、www.checkpoint.co.jp/products/utm をご覧ください。

Power-1 アプライアンス



エンタープライズおよびデータセンター向けアプライアンス

Check Point Power-1™アプライアンスは、大規模ネットワーク環境やデータセンターなど、高いパフォーマンスが求められる環境のセキュリティを最大限に高めます。ファイアウォール、IPSec VPN、および侵入防御というセキュリティ機能と先進のアクセラレーション技術の組み合わせにより、数Gbpsクラスのスループットが必要とされる環境において高パフォーマンスなセキュリティを実現します。

製品の主な特徴

- 最大14Gbpsのスループット（侵入防御のスループットは最大6.1Gbps）により、ビジネスにとって重要性の高いアプリケーションの可用性を確保
- 大規模オフィスやデータセンターにおけるセキュリティの導入を効率化
- SSL VPNやWebセキュリティ、Webフィルタリング、アンチウイルス、アンチスパイウェア、アンチスパムの機能をオンデマンドで追加導入できる包括的なセキュリティ
- すべてのサイトを集中管理できる単一のコンソールにより、管理作業を簡素化
- オプションのSmartDefenseサブスクリプション・サービスにより、最新の脅威にも対応

Power-1アプライアンスには**Power-1 5070**と**Power-1 9070**の2モデルが用意されており、利用環境にあわせて最適のパフォーマンスとポート数を選択できます。



Power-1に関する詳細は、www.checkpoint.co.jp/products/power-1 をご覧下さい。

チェック・ポイントの 統合アプライアンス・ソリューション

Check Point Integrated Appliance Solutions



チェック・ポイントとIBMのソフトウェア／ハードウェアを統合

チェック・ポイントの統合アプライアンス・ソリューション (Integrated Appliance Solution: IAS) は、ソフトウェアとハードウェアの組み合わせを導入環境が必要とする要件に応じてカスタマイズできるアプライアンス製品群です。これらのカスタマイズ可能なプラットフォームにより、利用環境が必要とする要件を完全に満たすセキュリティ・サービスを導入することが可能になります。

IASを導入する場合、まず、チェック・ポイントのソリューションの中から、要件を満たす製品とパフォーマンス・レベルを備えた製品を選択します。チェック・ポイントのソリューションは、VPN-1[®] UTM、VPN-1 Power、VPN-1 Power VSX[™] (仮想セキュリティ・サービス・プラットフォーム)、Provider-1[®] (複数のセキュリティ・ドメインが存在する大規模環境向け管理ソリューション) といった中から選択することができます。

その後チェック・ポイントが、サーバまたはブレード・ベースのシャーシ (IBM製) にソフトウェアをインストールします。この包括的なソリューションには、チェック・ポイントが直接提供するテクニカル・サポート・サービスが付属します。

製品の主な特徴

- 世界各国の多くの大規模企業で採用されているソフトウェア/ハードウェアの組み合わせを提供
- 互換性が保証された最新の認定コンポーネントとサーバにより、導入の複雑さを軽減
- チェック・ポイントの複数のソリューションの中から選択可能とすることで、セキュリティ・サービス導入時の柔軟性を向上
- お客様のニーズに合わせて柔軟にパフォーマンス・レベルとポート数を選択可能
- SmartDefenseサービスにより、最新の脅威にも対応

統合アプライアンス・ソリューションMシリーズは、固有のニーズに合わせてカスタマイズ可能な事前定義済みモデルです。**M2**モデルはUTM機能を提供します。**M6**および**M8**モデルは、高いパフォーマンスが要求される環境向けの最大限のセキュリティに加え、ファイアウォール、VPN、および侵入防御機能を統合し提供します。



IASに関する詳細は、www.checkpoint.co.jp/products/ias をご覧ください。

“Secured by Check Point” アプライアンス

チェック・ポイント認定ハードウェアによるセキュリティ・アプライアンス

ノキア ネットワーク・セキュリティ

チェック・ポイントのお客様への製品提供において長年にわたって成功を収めてきたNokiaは、信頼性、永続性、および独自の柔軟性を備えたセキュリティ・ソリューションによって、高いパフォーマンスが要求されるミッション・クリティカルな環境において大きな実績を上げています。

信頼性: 製品からサービスまで、Nokiaの設計には信頼性という概念が貫かれています。Nokiaのその信頼性は、その信頼性は、正確なビジョン・コントロールによる一貫性のあるプラットフォーム、特許取得済みのハイ・アベイラビリティ機能、世界各地の経験豊富なサービス組織に支えられています。

永続性: Nokiaのプラットフォームは、長年にわたってサービスを提供し続ける能力を備えています。設備への投資が無駄にならないよう、経年に耐えうるパフォーマンス・スケーラビリティ、長期にわたる保守部材の提供、計画的な移行パスなどのオプションも用意されています。

柔軟性: Nokiaの製品およびサービスは、個々のお客様の環境に合わせてパフォーマンスを最大化できる高い柔軟性を備えています。新たに発表されたNokiaアクセラレーテッド・データ・パス (ADP) サービス・モジュールによるトラフィックのオフロードに加え、強力なマルチコア・プラットフォームを提供します。

NokiaのIPセキュリティ・プラットフォームとしては、支社・支店向けのNokia IP290からハイエンドのNokia IP2450までラインナップされており、上記のすべての機能を安定したコスト・パフォーマンスで実現しています。詳細については www.nokiaforbusiness.com/security をご覧ください。

クロスビーム

Crossbeamが提供するプラットフォームによって、企業やサービス・プロバイダがセキュリティ・サービスを構築および導入する手法は大きく変わります。この次世代セキュリティ・プラットフォームを使用することで、セキュリティ・アプライアンスとネットワーク環境の統合集積化、およびセキュリティ・アプリケーションの仮想化を実現し、セキュリティ・サービスの提供を劇的に簡素化することが可能になります。Crossbeamは、最先端のハードウェアと先進的なセキュリティ・アプライアンスを緊密に統合することを得意としています。Crossbeamを選択することで、インテリジェントなリスク管理、法令順守の促進と維持、および進化し続ける脅威から事業を守ることができます。

Xシリーズ・プラットフォームには、特許出願中のシステム・アーキテクチャが採用されています。シャーシとモジュールから構成されるこのアーキテクチャにより、業界最高レベルのアベイラビリティ、信頼性、パフォーマンスを備えた次世代セキュリティ・プラットフォームが実現しました。

Cシリーズ・プラットフォームは、小規模から中規模の企業、セキュリティ導入を拡張したい企業およびMSSPに対し、包括名セキュリティ・アプリケーション、ハイ・アベイラビリティおよび高いパフォーマンスを提供します。詳細については www.crossbeam.com をご覧ください。

NOKIA

CROSSBEAM
SYSTEMS

R resilience

NORTEL
NETWORKS™

オープン・サーバ

高性能サーバの相互運用性認定

チェック・ポイントは、6社の認定サーバ・ベンダーとの協力によって、できる限り幅広い選択肢を提供しています。チェック・ポイント・セキュリティ・ゲートウェイの永続的なライセンスを購入し、これをオープン・サーバにインストールできます。例えばIntelのマルチコア・プロセッサのような新技術が開発されたときには、購入済みのチェック・ポイント・ライセンスを新しいプラットフォームに素早く移行できます。

製品の主な特徴

- 最新のハードウェアを活用できるようにすることで最大限のパフォーマンスを実現
- 永続的なソフトウェア・ライセンスにより総所有コスト (TCO) を削減
- お客様とサーバ・ベンダーとのこれまでの関係を有効に活用

チェック・ポイントのオープン・サーバ・パートナーには、Dell、HP、IBM、Sunなどが含まれています。詳細については、<http://www.checkpoint.co.jp/products/choice/platforms.html> をご覧ください。

チェック・ポイント アプライアンス・ラインナップ

	UTM-1 Edge	UTM-1 270	UTM-1 570	UTM-1 1070
バージョン	Embedded NGX	NGX R65 MS ¹	NGX R65 MS ¹	NGX R65 MS ¹
10/100 ポート	4	-	-	-
10/100/1000 ポート	-	4	6	6
ファイアウォール・スループット	190 Mbps	400 Mbps	1.1 Gbps	1.8 Gbps
VPNスループット	35 Mbps	100 Mbps	250 Mbps	250 Mbps
同時接続数	8,000	400,000	500,000	110万
ユーザ数制限	8/16/32/無制限	無制限	無制限	無制限
VLAN	256	256	256	256
UTM機能	Yes	Yes	Yes	Yes
セキュリティ・アクセラレーション	No	No	No	No
複数サイトの統合管理	No	Yes	Yes	Yes
ディスク容量	-	160 GB	160 GB	160 GB
筐体デザイン (高さ)	デスクトップ・サイズ	1U	1U	1U
寸法 (mm)	30.5 × 203.2 × 121.9	426.7 × 254 × 43.9	426 × 254 × 43.9	429 × 255 × 44
重 量	0.7kg (1.6lbs)	3.7kg (8.1lbs)	3.7kg (8.1lbs)	3.7kg (8.1lbs)
使用環境	温度: 5°~40°C、湿度: 10%~85% (結露なきこと)、高度: 2,500m ⁴			
電 源	100-240V 50/60Hz	100-240V 50/60Hz	100-240V 50/60Hz	100-240V 50/60Hz
消費電力 (Max)	18W	65W	65W	65W

1: MS=メッセージング・セキュリティ
3: 管理サーバが別途必要となります。

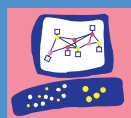
2: XL=セキュリティ・アクセラレーション技術
4: UTM-1 Edgeの使用環境 温度: 0°~40°C、湿度: 10%~99% (結露なきこと)、高度: 4,500m



	UTM-1 2070	UTM-1 3070	Power-1 5070	Power-1 9070
バージョン	NGX R65 MS ¹	NGX R65 MS ¹	NGX R65 XL ²	NGX R65 XL ²
10/100 ポート	-	-	-	-
10/100/1000 ポート	8	10	10/14	14/18
ファイアウォール・スループット	2.8 Gbps	4.5 Gbps	9 Gbps	14 Gbps
VPNスループット	280 Mbps	1.1 Gbps	2.4 Gbps	3.7 Gbps
同時接続数	110万	110万	110万	110万
ユーザ数制限	無制限	無制限	無制限	無制限
VLAN	256	256	256	256
UTM機能	Yes	Yes	オプション	オプション
セキュリティ・アクセラレーション	No	Yes	Yes	Yes
複数サイトの統合管理	Yes	Yes	オプション ³	オプション ³
ディスク容量	160 GB	160 GB	160 GB	160 GB × 2
筐体デザイン (高さ)	1U	1U	2U	2U
寸法 (mm)	443 × 381 × 44	442 × 381 × 43.9	431.8 × 508 × 87.9	431.8 × 508 × 87.9
重 量	6.5kg (14.3lbs)	6.5kg (14.3lbs)	14kg (31lbs)	16.5kg (36.3lbs)
使用環境	温度: 5°~40°C、湿度: 10%~85% (結露なきこと)、高度: 2,500m			
電 源	100-240V 50/60Hz	100-240V 50/60Hz	100-240V 50/60Hz	100-240V 50/60Hz
消費電力 (Max)	250W	250W	250W	400W

1: MS=メッセージング・セキュリティ
3: 管理サーバが別途必要となります。

2: XL=セキュリティ・アクセラレーション技術
4: UTM-1 Edgeの使用環境 温度: 0°~40°C、湿度: 10%~99% (結露なきこと)、高度: 4,500m

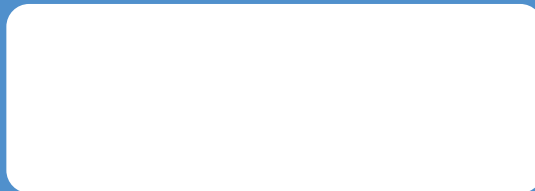


Check Point[®]
SOFTWARE TECHNOLOGIES LTD

<http://www.checkpoint.co.jp/>

製品に関するお問い合わせ

チェック・ポイント・ソフトウェア・テクノロジーズ株式会社
〒160-0022 東京都新宿区新宿5-5-3 建成新宿ビル6F
<http://www.checkpoint.co.jp/>
E-mail : info_jp@checkpoint.com Tel : 03 (5367) 2500



© 2003-2008 Check Point Software Technologies Ltd. All rights reserved.

Check Point, AlertAdvisor, Application Intelligence, Check Point Endpoint Security, Check Point Endpoint Security On Demand, Check Point Express, Check Point Express CI, Check Pointのロゴ, ClusterXL, Confidence Indexing, ConnectControl, Connectra, Connectra Accelerator Card, Cooperative Enforcement, Cooperative Security Alliance, CoreXL, CoSa, DefenseNet, Dynamic Shielding Architecture, Eventia, Eventia Analyzer, Eventia Reporter, Eventia Suite, FireWall-1, FireWall-1 GX, FireWall-1 SecureServer, FloodGate-1, Hacker ID, Hybrid Detection Engine, IMsecure, INSPECT, INSPECT XL, Integrity, Integrity Clientless Security, Integrity SecureClient, InterSpect, IPS-1, IQ Engine, MailSafe, NG, NGX, Open Security Extension, OPSEC, OSFirewall, Pointsec, Pointsec Mobile, Pointsec PC, Pointsec Protector, Policy Lifecycle Management, Power-1, Provider-1, PureAdvantage, PURE Security, puresecurityのlogo, Safe@Home, Safe@Office, SecureClient, SecureClient Mobile, SecureKnowledge, SecurePlatform, SecurePlatform Pro, SecuRemote, SecureServer, SecureUpdate, SecureXL, SecureXL Turbocard, Security Management Portal, Sentivist, SiteManager-1, SmartCenter, SmartCenter Express, SmartCenter Power, SmartCenter Pro, SmartCenter UTM, SmartConsole, SmartDashboard, SmartDefense, SmartDefense Advisor, Smarter Security, SmartLSM, SmartMap, SmartPortal, SmartUpdate, SmartView, SmartView Monitor, SmartView Reporter, SmartView Status, SmartViewTracker, SMP, SMP On-Demand, SofaWare, SSL Network Extender, Stateful Clustering, TrueVector, Turbocard, UAM, UserAuthority, User-to-Address Mapping, UTM-1, UTM-1 Edge, UTM-1 Edge Industrial, VPN-1, VPN-1 Accelerator Card, VPN-1 Edge, VPN-1 Express, VPN-1 Express CI, VPN-1 Power, VPN-1 Power Multi-core, VPN-1 Power VSX, VPN-1 Pro, VPN-1 SecureClient, VPN-1 SecuRemote, VPN-1 SecureServer, VPN-1 UTM, VPN-1 VSX, Web Intelligence, ZoneAlarm, ZoneAlarm Anti-Spyware, ZoneAlarm Antivirus, ZoneAlarm Internet Security Suite, ZoneAlarm Pro, ZoneAlarm Secure Wireless Router, Zone Labs, Zone Labsのロゴは、Check Point Software Technologies Ltd. あるいはその関連会社の商標または登録商標です。ZoneAlarm is a Check Point Software Technologies, Inc. Company. その他の企業、製品名は各企業が所有する商標または登録商標です。本書で記載された製品は米国の特許No.5,606,668、5,835,726、5,987,611、6,496,935、6,873,988、6,850,943、および7,165,076により保護されています。その他の米国における特許や他の国における特許で保護されているか、出願中の可能性があります。

P/N 503067-JJ 2008.07 ※記載された製品仕様は予告無く変更される場合があります。

puresecurity™